



## Ihr kompetenter Energieberater

Der Erwerb des Sächsischen Gewerbeenergiepasses wird im Rahmen der Förderrichtlinie „Energieeffizienz und Klimaschutz“ vom Freistaat Sachsen mit 50 % der Beraterkosten bis max. 3.000 € bezuschusst.



### Sächsischer Gewerbeenergiepass

Allgemeine Angaben zum Unternehmen  
Name, Adresse, Branche, Produkte, Mitarbeiter, Zeitraum der Bewertung



Energieeinsparpotenzial  
gering mittel hoch

Vorschläge für Maßnahmen  
zugeordnet zu den einzelnen Modulen

Detailanalyse  
Struktur, Prozesslandkarte, Energieverbrauch (Grafik), Kennzahlen, einzelne Bewertungen

In diesem Rahmen führen wir eine Initialberatung durch und analysieren energetische Optimierungspotentiale in Ihrem Unternehmen. Wir unterstützen Sie bei der Beantragung der Fördermittel und dem Fördermanagement.

### Als Resultat erhalten Sie

- Den energetischen „Ist-Zustand“ Ihres Unternehmens
- Potenziale und Maßnahmen zur Verbesserung
- Energetische Vergleiche mit anderen Unternehmen

## Kontakt

DBI Gas- und Umwelttechnik GmbH  
Theklaer Straße 42  
D-04347 Leipzig

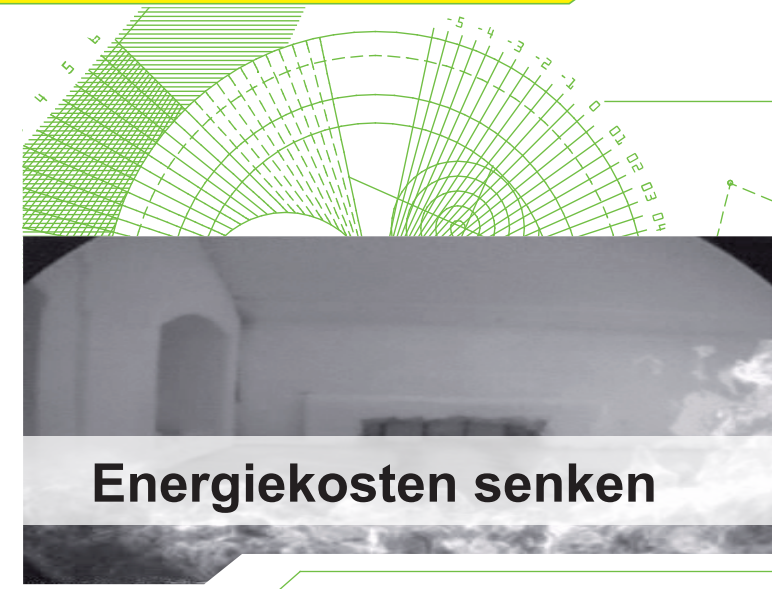
### Ansprechpartner

DBI Gas- und Umwelttechnik GmbH  
Fachgebiet Gasanwendung  
Halsbrücker Straße 34  
D-09599 Freiberg



Dipl.-Ing. Steffen Giesel  
Telefon: (+49) 3731-4195 323  
Fax: (+49) 3731-4195 309  
E-Mail: [steffen.giesel@dbi-gut.de](mailto:steffen.giesel@dbi-gut.de)  
Internet: [www.dbi-gut.de](http://www.dbi-gut.de)

### Anfahrt



## Energiekosten senken

### Optimierung von Thermoprozessanlagen

## Wettbewerbsvorteile und Kosteneinsparung

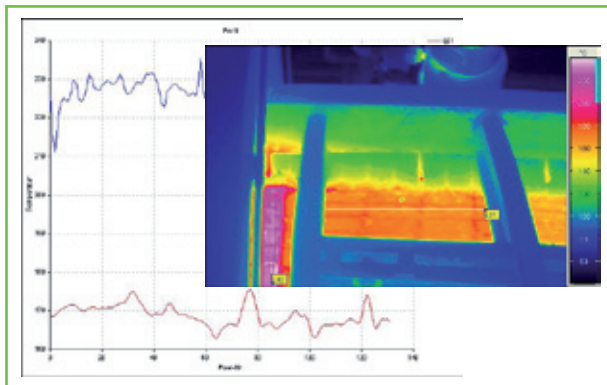
Thermische Anlagen unterliegen einem natürlichen Verschleiß und bedürfen einer regelmäßigen Wartung und Instandsetzung. Auch verbesserte oder völlig neue Verfahrensschritte erfordern Optimierungsarbeiten an Produktionsanlagen.

Neben diesen anlagenspezifischen Arbeiten verändern sich zunehmend auch die Produktionsbedingungen. Art, Qualität und Stückzahl der Produktionsgüter müssen permanent an die aktuelle Marktsituation angepasst werden.

Wir unterstützen Sie bei diesen Aufgaben und helfen Ihnen, die Qualität Ihrer Produkte mit einer effizienten Erzeugung zu garantieren.

Dazu analysieren wir zunächst den aktuellen „Ist-Zustand“ Ihres Unternehmens und erarbeiten Vorschläge zur Optimierung einzelner Prozesse sowie zur Senkung des Gesamtenergieverbrauchs.

Die Folgen sind zum Teil enorme Kostensenkungen in Ihrem Unternehmen.



Thermische Zustandsanalyse

## Einsatzgebiete

### Industrieöfen und Wärmebehandlungsanlagen

- Glasschmelzwannen
- Rollenherdöfen
- Drehherdöfen
- Durchstoß-Huböfen
- Härtedurchlauföfen
- Ziegelöfen
- Tunnelöfen
- Schmelzöfen
- Dampferzeuger

### Verfügbare Messtechnik

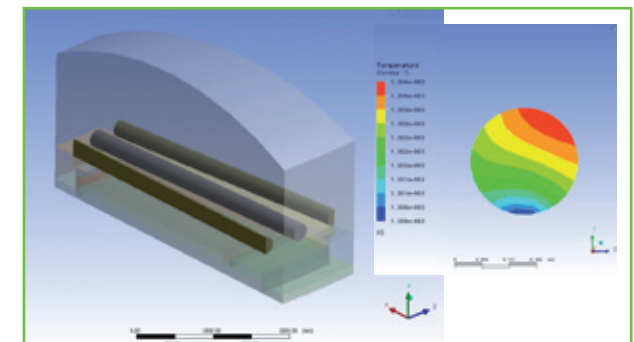
- Temperaturmesstechnik (bis 1800 °C)
- Pyrometer (bis 2000 °C)
- Optische Thermographie (bis 2000 °C)
- Drucksensoren (bis 200 bar)
- Volumenstromsensorik
- Abgasgasanalyse
- Gasanalyse

## Untersuchungsergebnisse

- Bewertung der Beheizung (Flammenbild, Ausbrand, Abgasanalyse)
- Ermittlung von Temperaturverteilungen und Wärmeübergängen
- Erfassung thermischer und sonstiger Verluste
- Ermittlung von Energieverbrauch und Wirkungsgrad

### Ihr Nutzen

- Senkung des Energieverbrauchs
- Einsparung von Energie- und Betriebskosten
- Qualitätsverbesserung am Produkt
- Optimierung des Wartungs- und Betreuungsaufwandes
- Senkung der Schadstoffemissionen
- Einhaltung der gesetzlich geforderten Grenzwerte



Simulation eines Ofenmodells